

1年生 休校中の課題について 4月30日(木)・5月1日(金)に配付したもの

- ・☆マークの課題は必ず取り組む学習です。（「ちえっくしいと」に振り返り等を記入します。） ○の課題は子どもの様子を見ながら取り組んでください。
- ・ひらがなかあと、かたかなかあと、すうじかあとは4月23, 24日にお配りしてあります。
- ・国語の教科書14・15ページ、書写の教科書4～7ページに、字を書く時の姿勢や鉛筆の持ち方について書かれています。学習を始める前に必ず確認しましょう。また、教科書の各ページにQRコードがついていて、それらを読み取ると、動画でも確認できます。参考にしてください。

国語

○ひらがなかあと・かたかなかあとをつかって ことばづくり

☆ひらがな かきとりれんしゅう



☆おんどく

・ひらがなやかたかなかあとをつかった学習、ひらがなかきとりれんしゅう、おんどくはの進め方については、4月23、24日配付の課題の進め方プリントを参考にしてください。

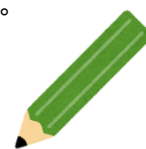
☆あつまって はなそう

- ・自分の考えを話す学習です。プリントに沿って進めてください。国語の教科書12、13ページも参考にしてください。
- ・「ぼく/わたしが好きな動物は○○です。なぜなら□□だからです。」というように話をしてみましょう。
- ・お家の人と一緒に好きな動物と、その理由を話し合ってみましょう。お家の人最初話をして、見本を示してあげると子どもたちが話しやすいと思います。
- ・プリントに振り返りを記入する欄があります。お家の方と一緒に記入してください。



○うんぴつれんしゅう (めいろ・てんつなぎ)

- ・これらの課題や必ずやらなければならないプリントではありませんが、なぞり書きや点つなぎはこれからのひらがなや漢字の学習の基礎となるものです。丁寧に、しっかりとなぞることを、お子さんに声かけをお願いします。
- ・めいろは指や目でたどるのではなく、えんぴつを使って線をひく練習です。必ず鉛筆を使います。
- ・なぞり書きするとき、プリントを書きやすい位置に動かして書く子どももいますが、プリントは自分に対してまっすぐ置いたまま、手首や指先を動かして書くようにしましょう。
- ・点つなぎは、物の位置や方向などを正しくとらえる力を伸ばします。お手本と同じように書いているか必ず確かめながら進めましょう。



算数



○すうじかあど

☆さんすうぷりんと

- ・すうじかあどやぷりんとの学習の進め方については、4月23、24日に配付した課題の進め方プリントを参考にしてください。

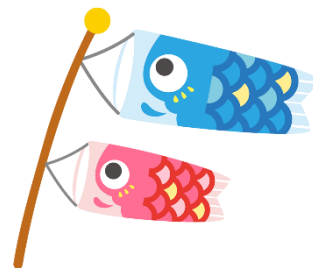
☆さんすう きょうかしょノート

- ・同じなかまを見つける、どちらの数が多い（少ない）を見つける学習です。
- ・きょうかしょノートの2、3ページ、4、5ページ、6、7ページに直接書き込んでください。
- ・やりかたプリントを3枚ノートにはさんであります。プリントを見ながら取り組みましょう。
- ・教科書2ページにあるQRコードを読み取ると、そのページの絵を動画で見ることができます。ぜひ活用してください。
- ・青とオレンジの「すうずカード」を10枚ずつお配りしました。6、7ページの学習で使います。

図工

○こいのぼりをつくろう（つかうもの：はさみ・のり・クーピー・クレヨン・わりばし）

- ・こいのぼりをクーピーかクレヨンで色をぬって、はさみで切ります。
- ・のりとわりばしを使って組み立てたら完成です。
- ・まごいとひごい・こごいの2種類があります。作ったらお家に飾ってみましょう。
(提出はしなくて大丈夫です。お家で飾ってください)



そのほか

☆やすみちゅうのめあてかあど

☆健康チェックカードNo. 2 (←このカードは学校再開予定の5月11日(月)に提出します。)

※次回5月7日(木)・5月8日(金)に来校される際には、今回の国語と算数の課題プリントと国語と算数のちえっくしいと、おんどくかあど、「あつまって はなそう」のプリント、めあてかあどをとじた黄色のファイル、算数きょうかしょノートを封筒に入れて下駄箱ポストに提出をしてください。